

L'expertise en génie électrique du Groupe CEME au service des industriels

Asiel et MCA s'appuient sur l'expérience, les moyens et le maillage territorial du Groupe CEME pour intervenir sur l'ensemble du territoire national.

Cette organisation leur permet de déployer leur savoir-faire localement, au plus près de leurs clients.



Vos partenaires pour la transition vers l'industrie 4.0

Credits photos: Philippe Sommolet, Henri Granjean, Photo Sports 03, Sarah Morvan Vessey/ Photographik, CEME. Tous droits réservés.

AUTOMATISMES, ROBOTIQUE, SUPERVISION, COMMANDE NUMÉRIQUE
TABLEAUX, ARMOIRES, CÂBLAGES ÉLECTRIQUES ET AUTOMATISMES ASSOCIÉS



Automatismes, robotique, supervision,
commande numérique

20 Boulevard des Nations,
14540 Bourguébus

Tél. 02 31 85 05 94
asiel@ceme-sa.com



Tableaux, armoires, câblages électriques
et automatismes associés

Z.A. les petits Vernats, Rue Hermann Gebauer,
03000 Avermes

Tél. 04 70 46 82 66
mca@mca-sa.com

Edition CEME Juin 2023 - Design graphique : Samy Kahia / Alkantara communication



Retrouvez nous sur :
www.groupe-ceme.com



Pour faire fonctionner de façon optimale leurs lignes de production, les industriels ont besoin de disposer d'équipements électriques et de supervision fiables et performants qui leur permettent de faire des économies d'énergie et de coûts de production.

Nos entreprises ASIEL et MCA mettent leur savoir-faire et leur expertise au service de leurs clients industriels afin de répondre à leurs problématiques.



2 SOCIÉTÉS COMPLÉMENTAIRES, UNE EXPERTISE GLOBALE

MCA conçoit et produit dans ses ateliers de Moulins (03) une gamme complète de tableaux et armoires électriques de haute qualité. Elle réalise également les automatismes associés.

ASIEL est une entreprise caennaise d'électricité et d'automatisme qui propose également des prestations en commande numérique, supervision et robotique. Elle a rejoint CEME en 2022.

Le Groupe dispose également d'une équipe de techniciens en automatismes sur son site de Rennes, ce qui permet à ASIEL de rayonner sur l'ensemble du Grand Ouest.



UNE GAMME COMPLÈTE D'ÉQUIPEMENTS ET DE SOLUTIONS

Un ensemble de prestations en génie électrique et une production de la plus haute qualité, pour :

- Etudes, grâce à nos bureaux d'études interne, analyses préalables directement pour nos clients si nécessaire
- Elaboration des schémas électriques sous See-Electrical
- Programmations d'automates SIEMENS, SCHNEIDER pour la gestion de machines automatisées (Maintenance, convoyage, montage)
- Programmation de process de production continu
- Programmation de commandes numériques SIEMENS, NUM pour des machines d'usinage, de découpe ou soudure laser.
- Programmation d'ilots robotisés pour la soudure, la maintenance, la palettisation.

Nous réalisons nos armoires de distribution et de contrôle commande dans nos ateliers :

- Armoires d'automatismes et pupitres de commande
- Armoires de régulation
- Armoires GTB, GTC
- Tableaux Général Basse tension jusqu'à 6 300 A
- Tableaux divisionnaires
- Livraison, installation et mise en service
- Maintenance
- Retrofit de machines automatisées et de machines à commande numérique. Remplacement des automates, IHM, ensemble variateurs-moteurs, de supervision
- Mise aux normes et entretien des moyens de production
- Formations du personnel exploitant et de maintenance

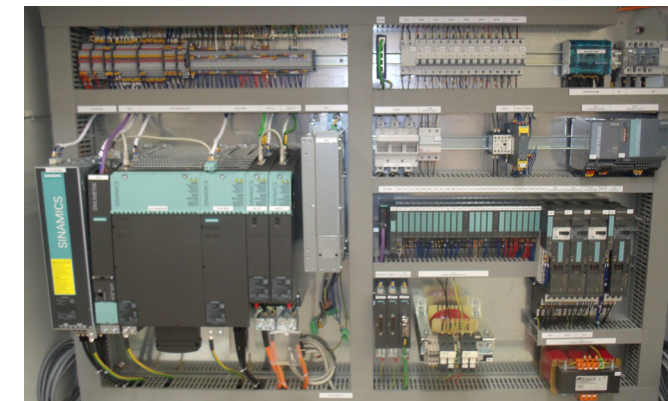
NOS PÉRIMÈTRES D'INTERVENTION

Nous travaillons pour de nombreux secteurs industriels, quelles que soient la taille et la configuration des installations :

- Aéronautique
- Agro-alimentaire
- Automobile
- Datacenter & Télécom
- Métallurgie et Sidérurgie
- Menuiserie
- Nucléaire
- Pharmaceutique
- Traitement de l'eau

POUR RÉPONDRE À VOS ENJEUX DE PRODUCTION :

- Amélioration de la qualité
- Fiabilisation des lignes
- Augmentation de la production
- Rénovation des sites et des lignes
- Economies d'énergie



AU SERVICE DE LA PERFORMANCE, LA QUALITÉ, LA SÉCURITÉ ET LA DURABILITÉ DE VOTRE INSTALLATION

Nous collaborons avec les marques leader du marché. Parmi elles, nous avons un partenariat privilégié avec **Siemens** et **Schneider** et intervenons sur les logiciels et programmes suivants, gage de polyvalence et de qualité :

- **Tia Portal** (Siemens), **Simatic manager** (Siemens), **Unity** (Schneider), **So Machines**, experts en matière de programmation d'automates et d'IHM
- **Siemens, NUM** pour la commande numérique
- **Siemens WinCC, PCVue**, en matière de supervision
- **ABB, Fanuc, Yaskawa**, marques leader en matière de robotique
- **KEYENCE** pour la vision
- **SEE electrical** expert pour la réalisation de schémas électriques informations en temps réel et un suivi transparent des interventions.

SIEMENS

Schneider Electric

ABB

see electrical

KEYENCE

YASKAWA



ILS NOUS FONT CONFIANCE :

Plus de 20 ans d'expérience multi-sectorielle nous assurent une expertise sur la totalité du cycle de vie de vos installations, en intégrant les enjeux d'exploitation dès la conception de vos ouvrages.



Garantir la continuité, la sécurité, la qualité et la pérennité des lignes de production

Nous accompagnons également nos clients sur des prestations de diagnostic, intervention à distance et formation du personnel (opérateurs et personnel de maintenance)